

女性医師の働く環境アンケート

東京医科大学病院 総医局会

平成18年11月

調査時期など

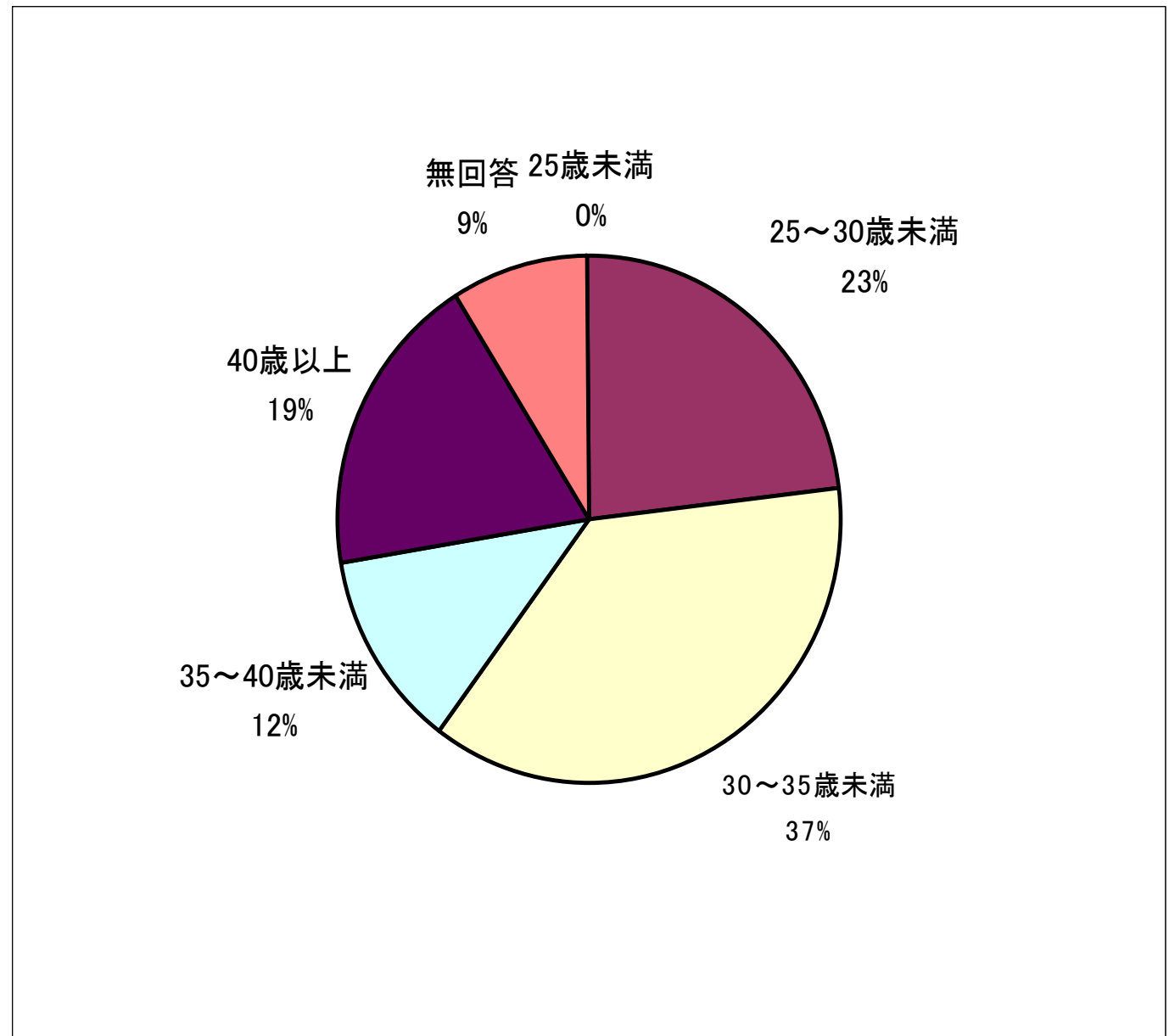
調査期間 平成18年9月14日配布
平成18年9月22日回収

調査対象 当院に勤務する女性医師
(非常勤、臨床研究医、臨床研修医
等を含む)

回答者数と回答率
127名中90名(70.9%)

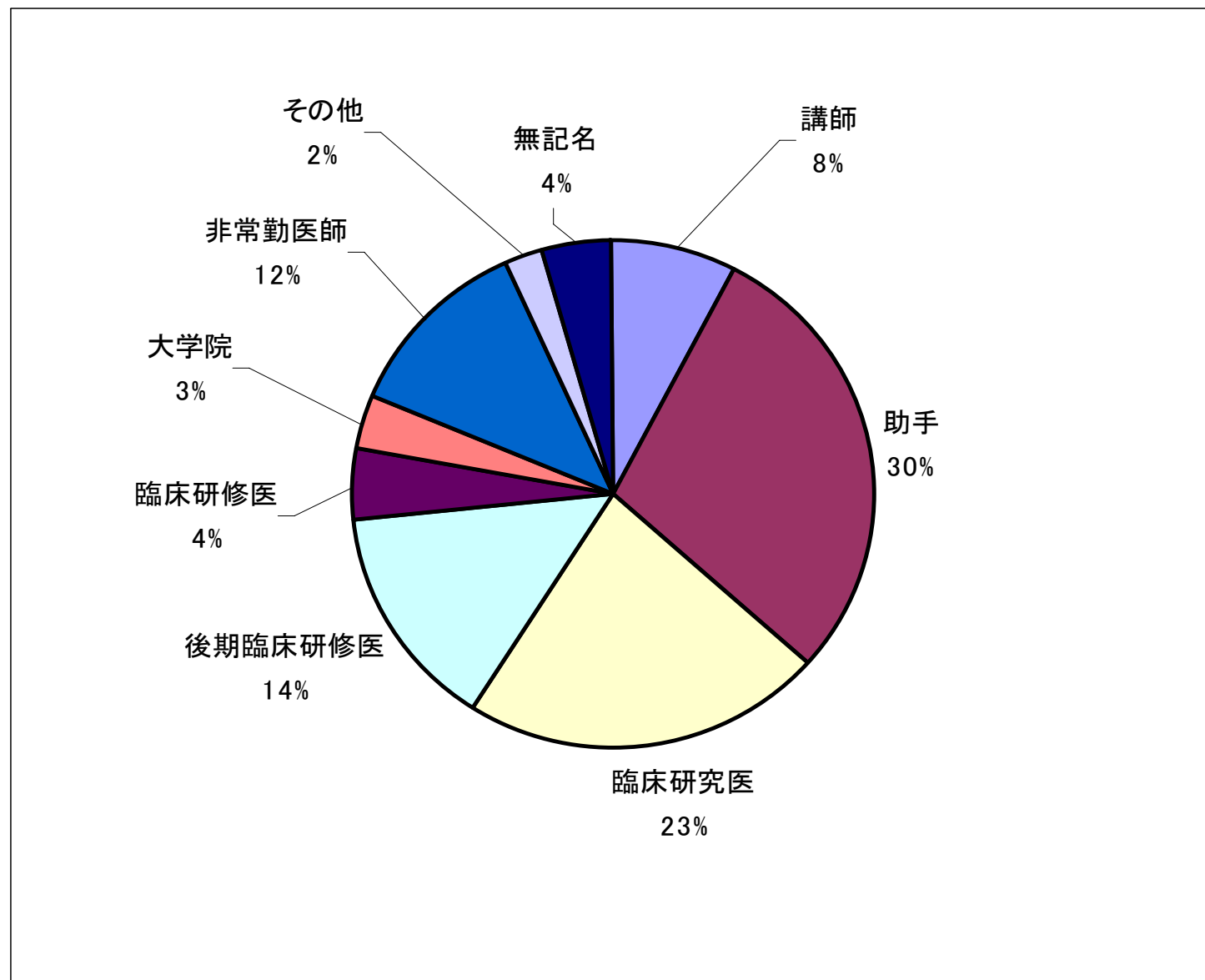
【1】あなたの年齢をお聞かせ下さい

25歳未満	0
25～30歳未満	21
30～35歳未満	33
35～40歳未満	11
40歳以上	17
無回答	8

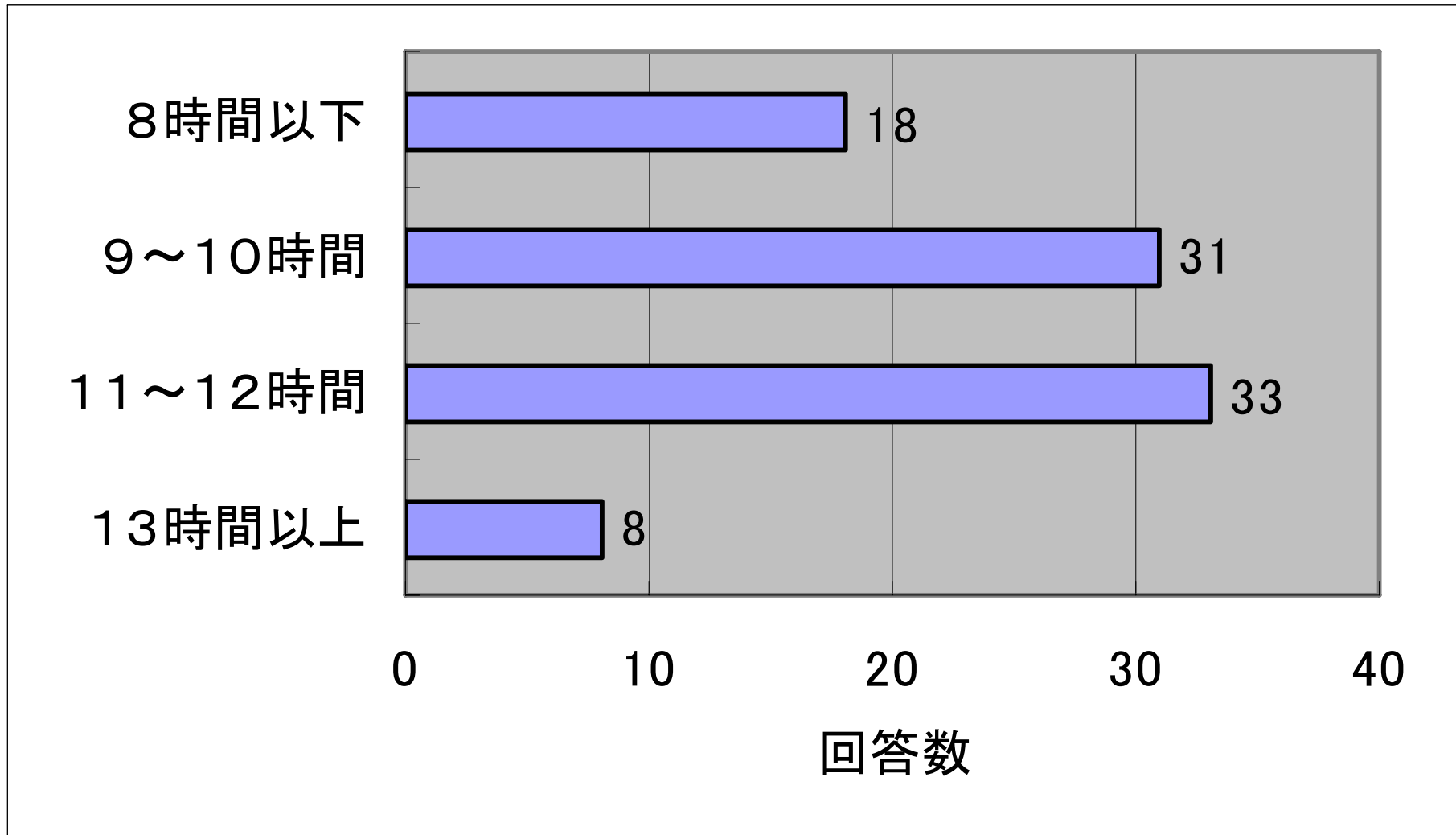


【2】あなたの身分をお聞かせ下さい

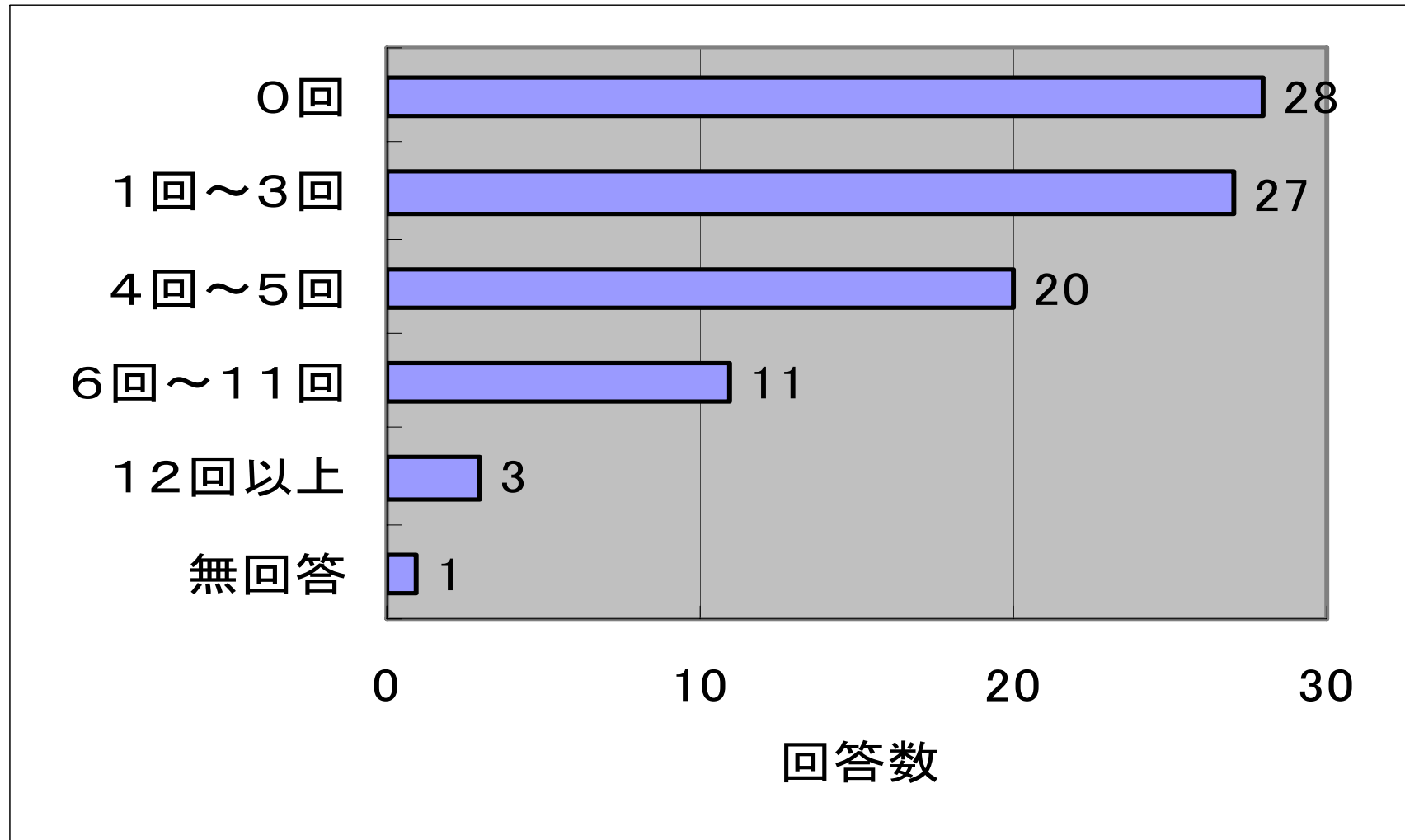
主任教授	0
教授	0
助教授	0
講師	7
助手	26
臨床研究医	20
後期臨床研修医	13
臨床研修医	4
大学院	3
非常勤医師	11
その他	2
無記名	4



【3】1日の平均勤務時間

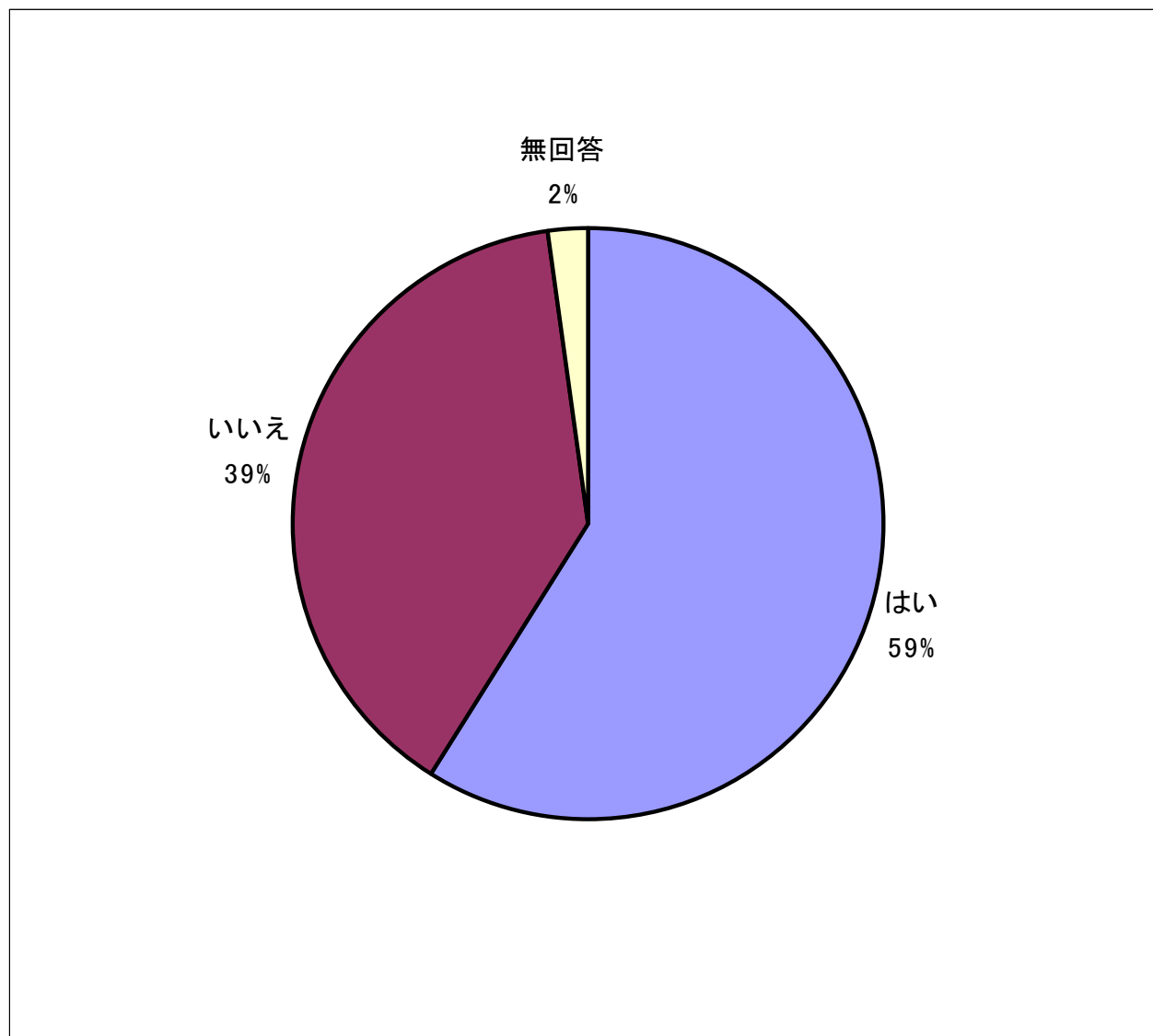


【4】1ヶ月の平均当直回数

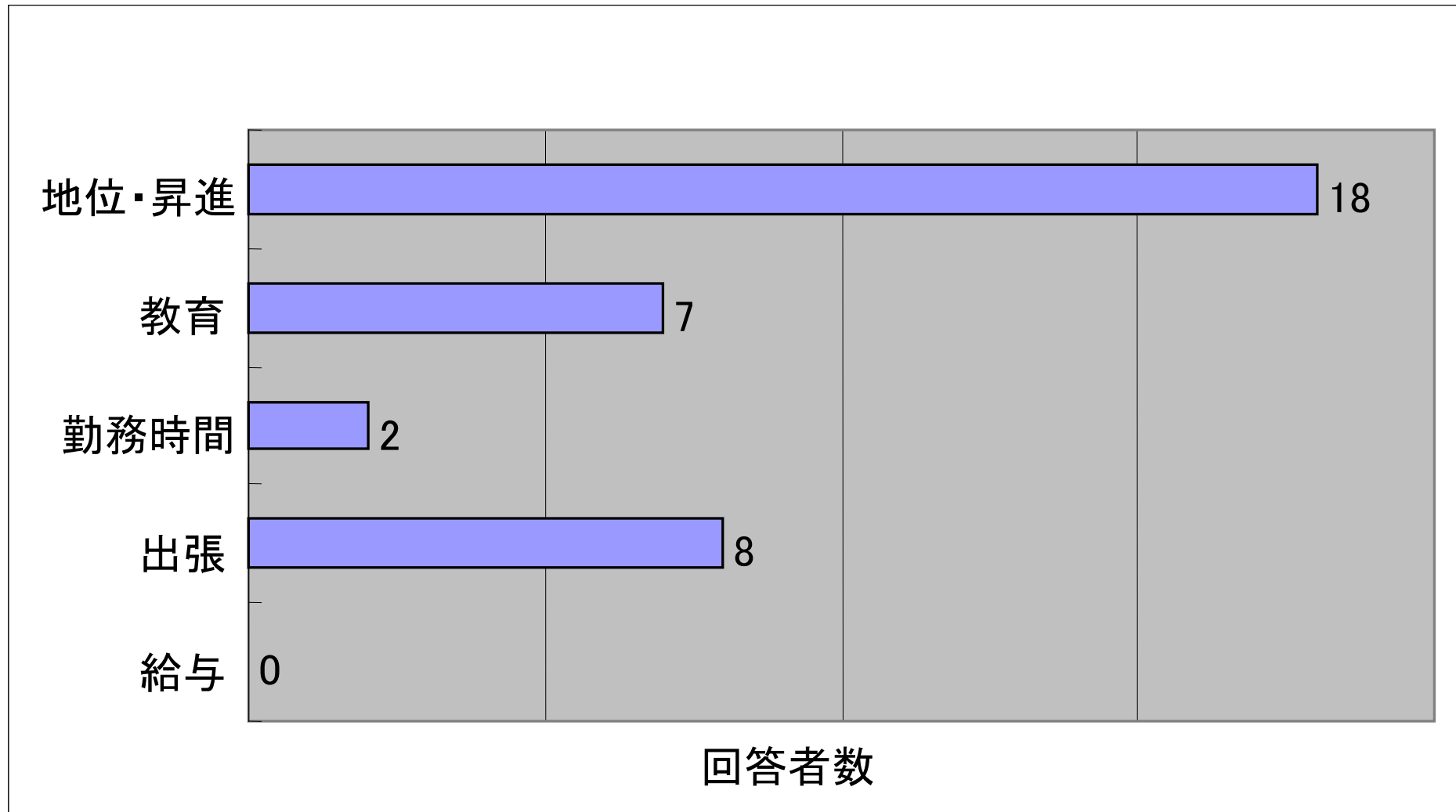


【5】東京医大の女性医師は、男性と 平等に扱われていると思いますか

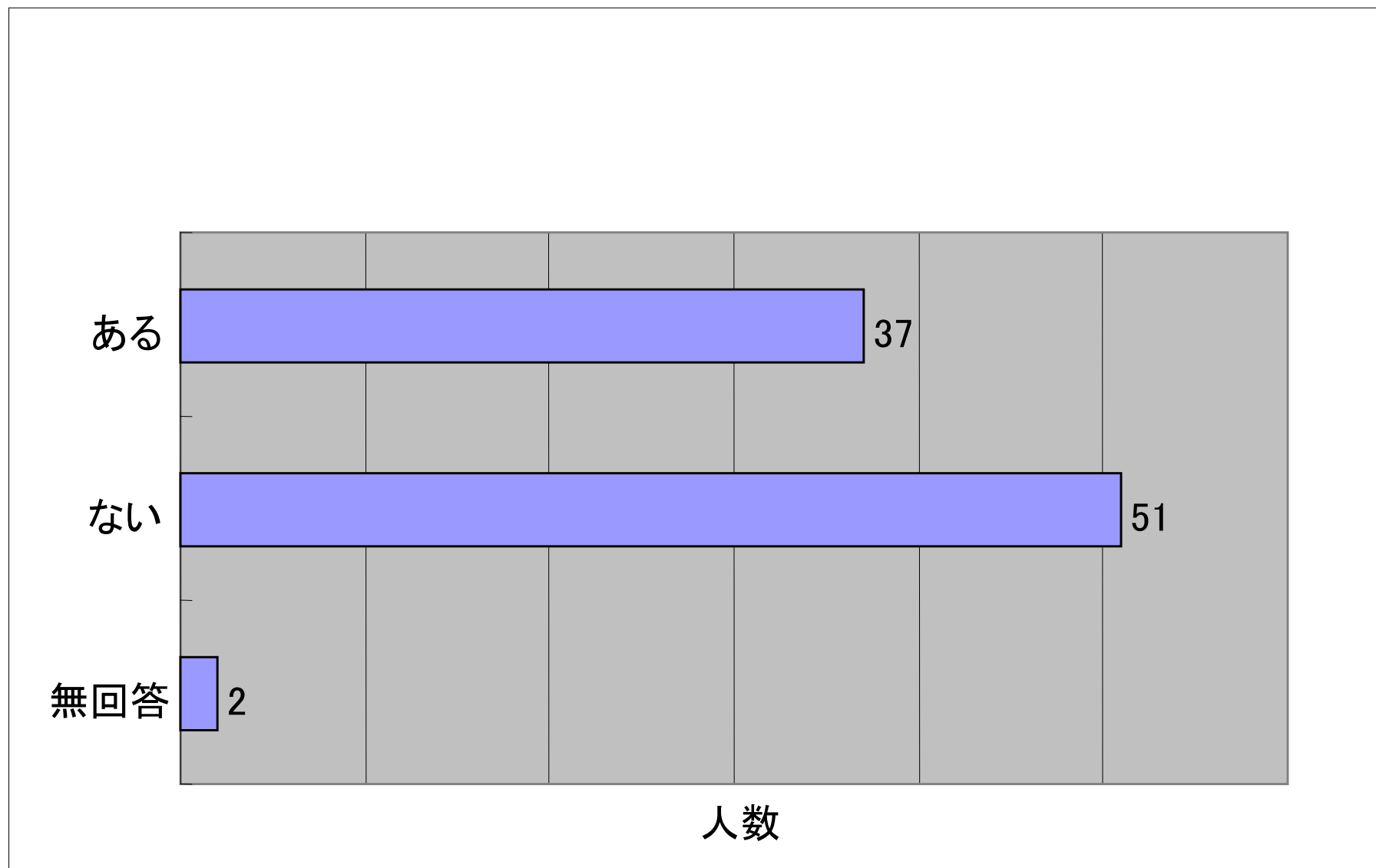
はい	53
いいえ	35
無回答	2



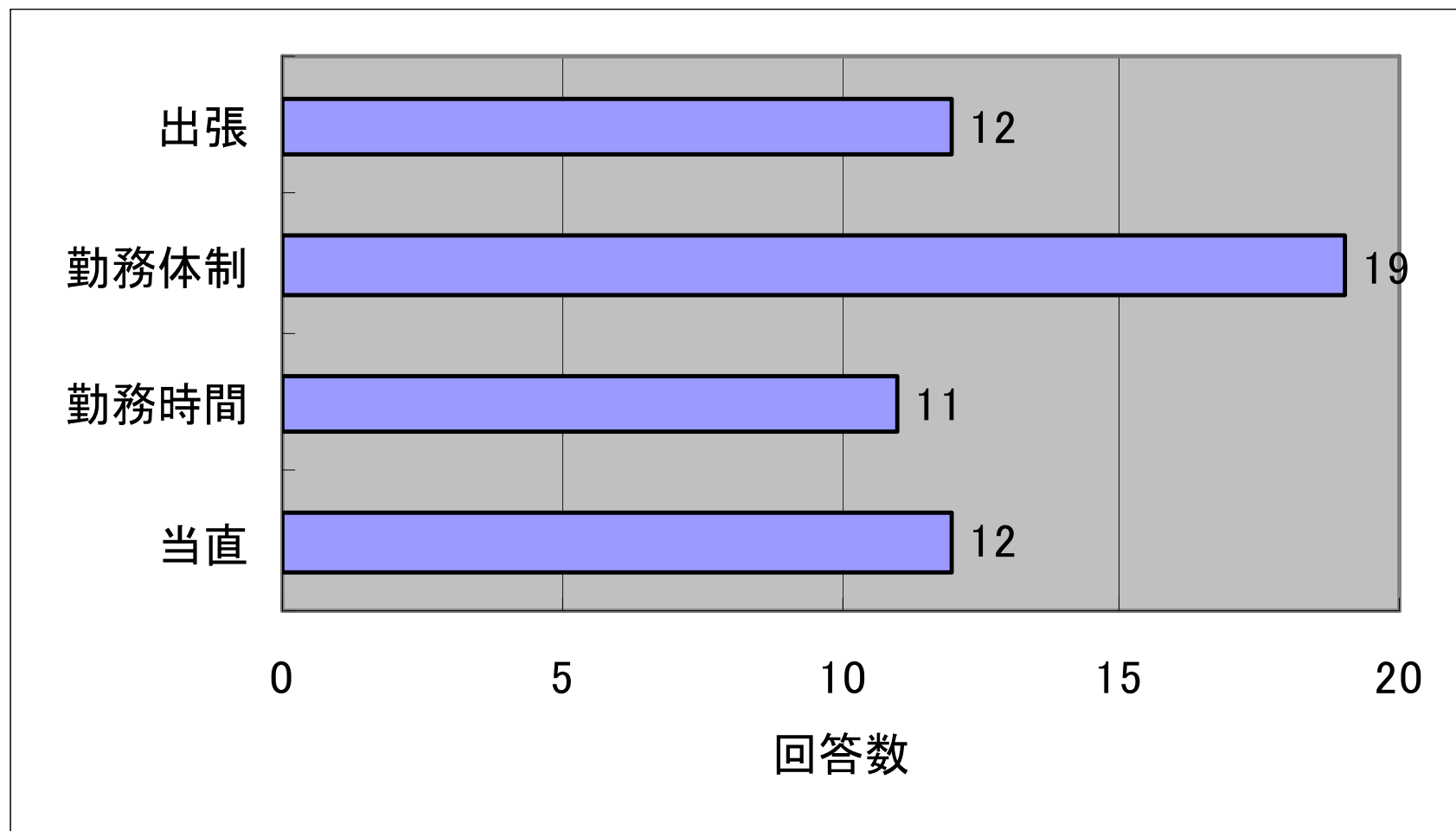
【6】「いいえ」と答えられた方、不平等と感じる点を具体的にお聞かせ下さい



【7】女性として職場で配慮されている事がありますか

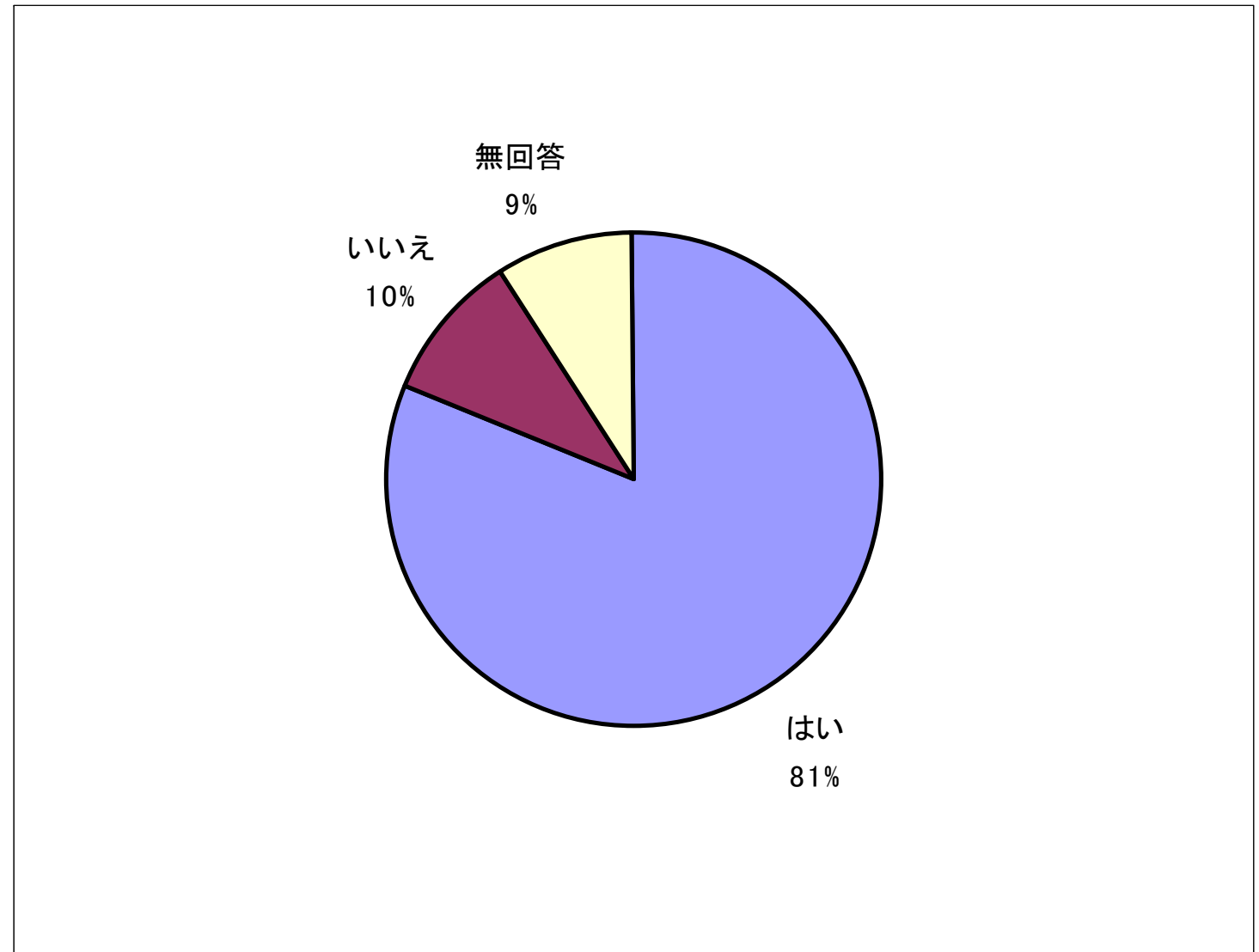


【8】上記で「はい」と答えられた方、 具体的にどんな点ですか

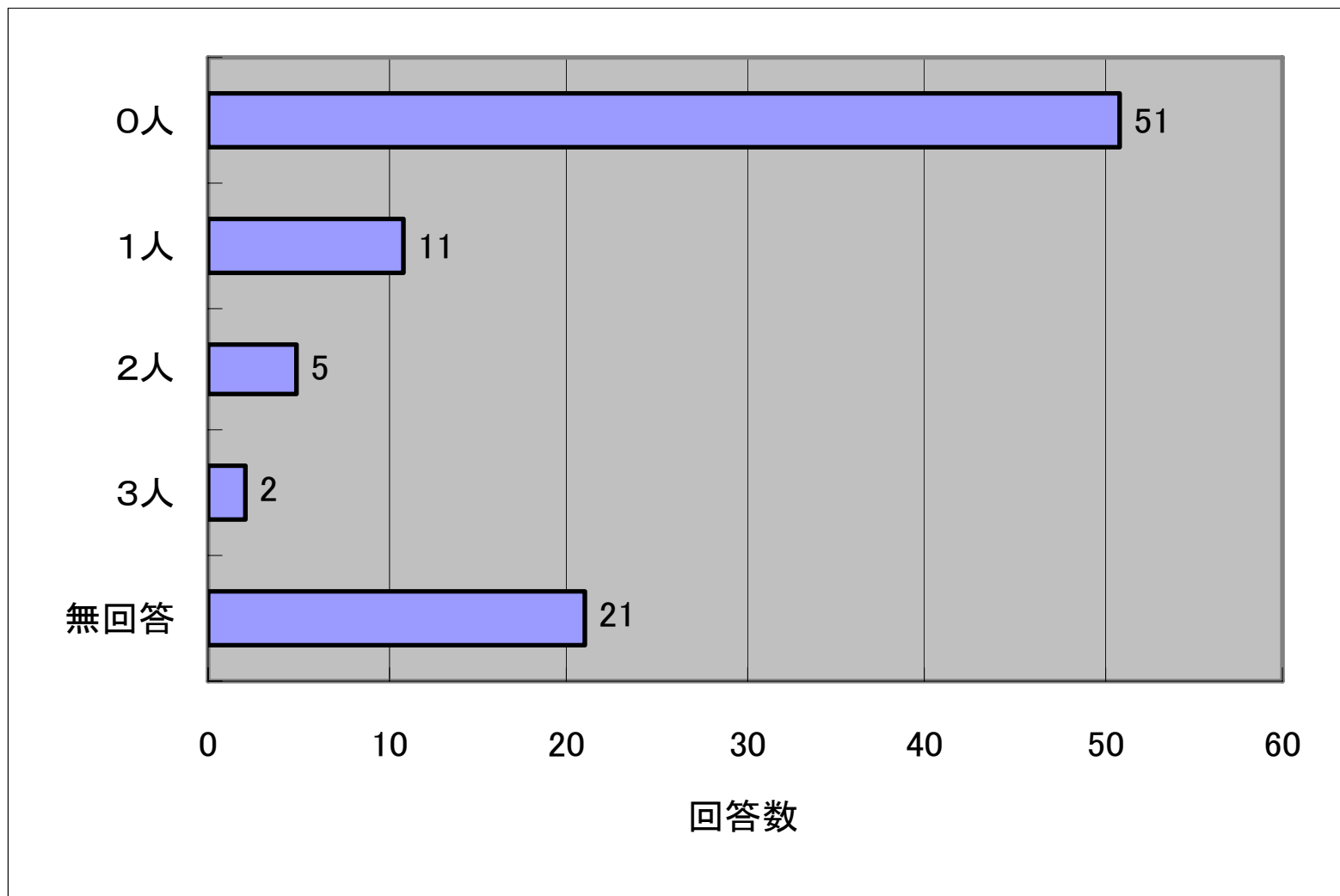


【9】お子さんを生んでからも働き続けたいと考えていますか

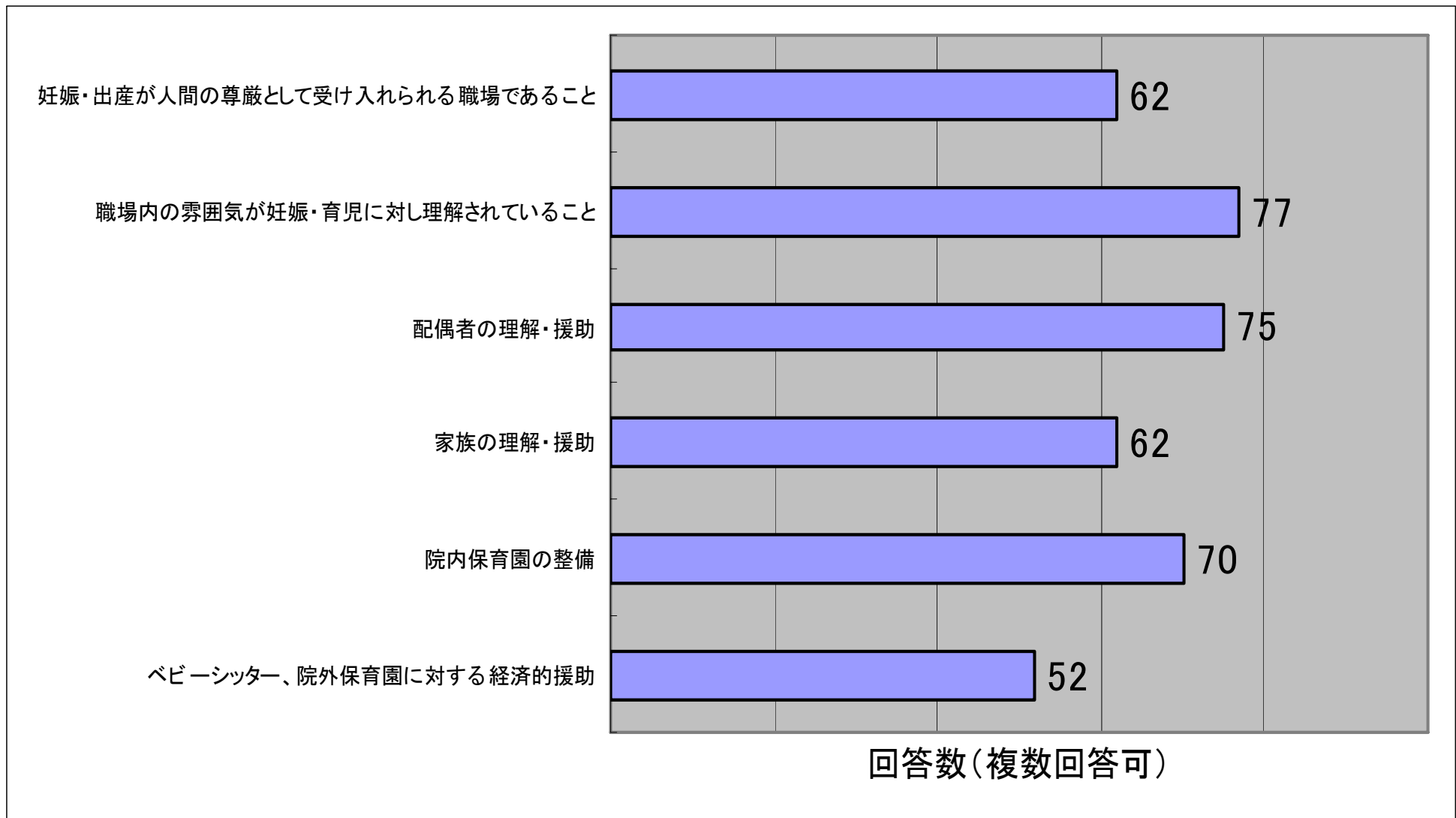
はい	73
いいえ	9
無回答	8



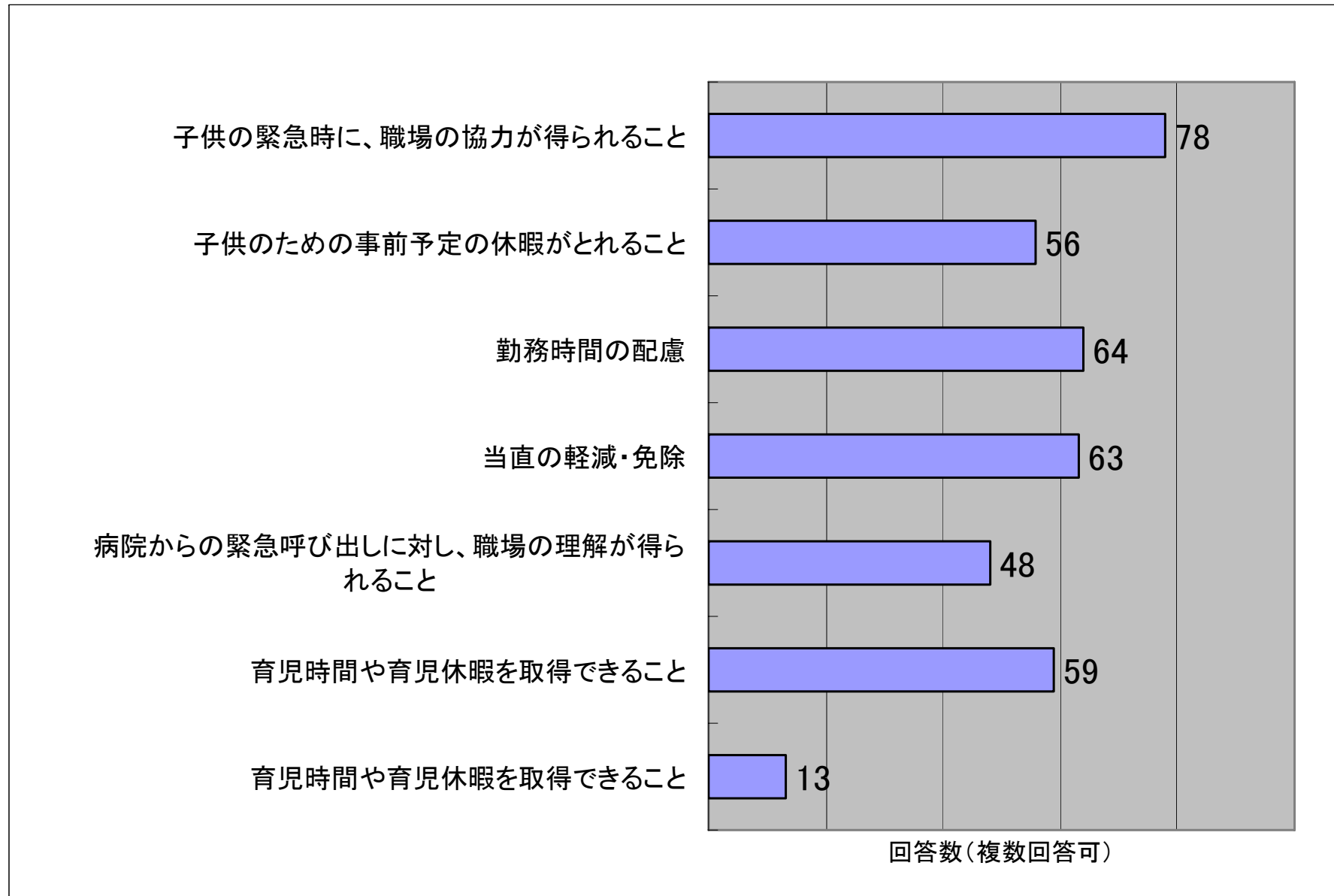
【10】子供さんについてお聞きします。 現在、子供さんは何人いますか



【11】 子育てしながら働くために必要な事は何ですか

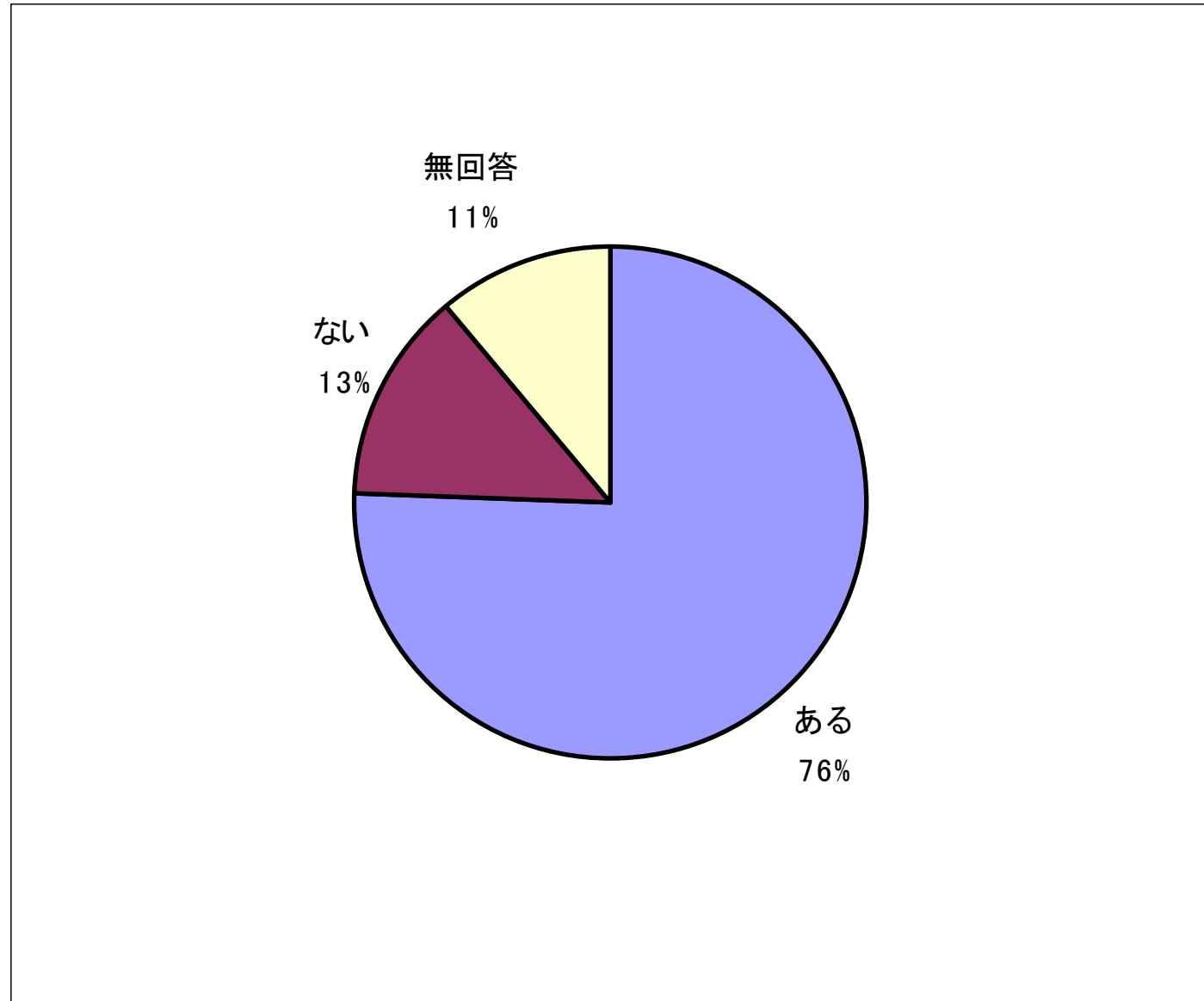


【12】 子育てしながら働くことで、 職場で必要な援助は何ですか

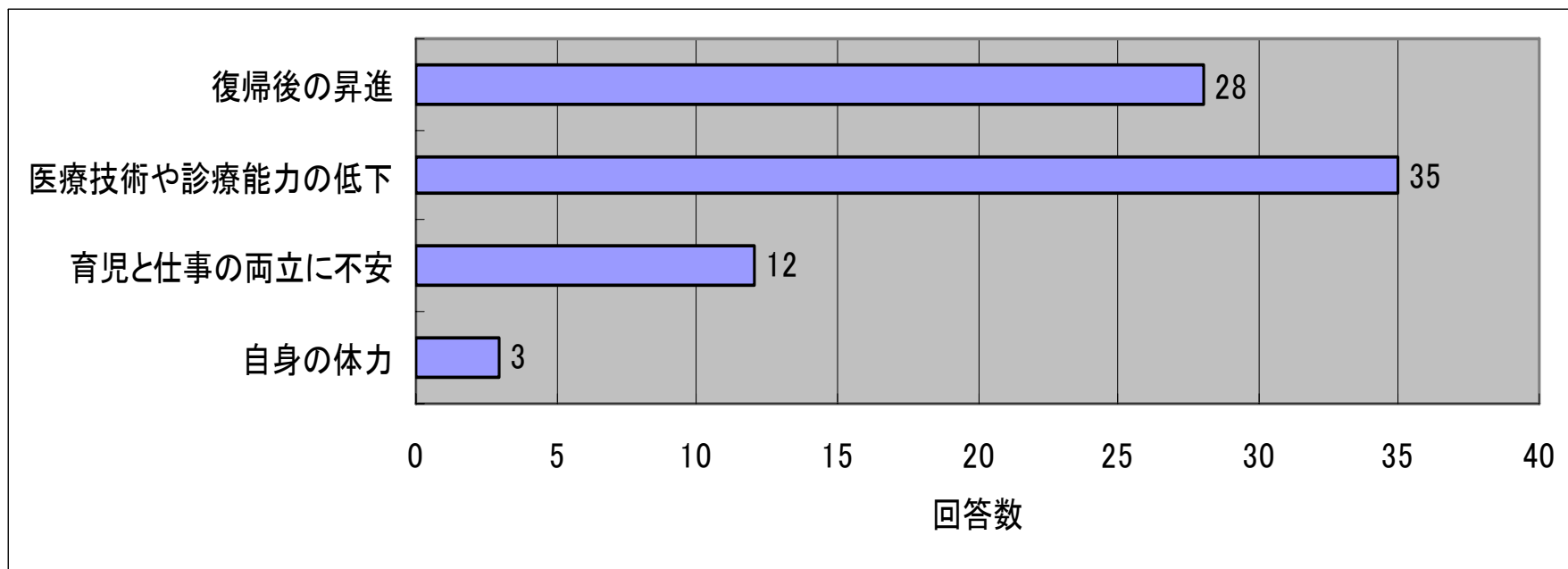


【13】 産前産後又は休職後の 復帰に不安がありますか

ある	68
ない	12
無回答	10

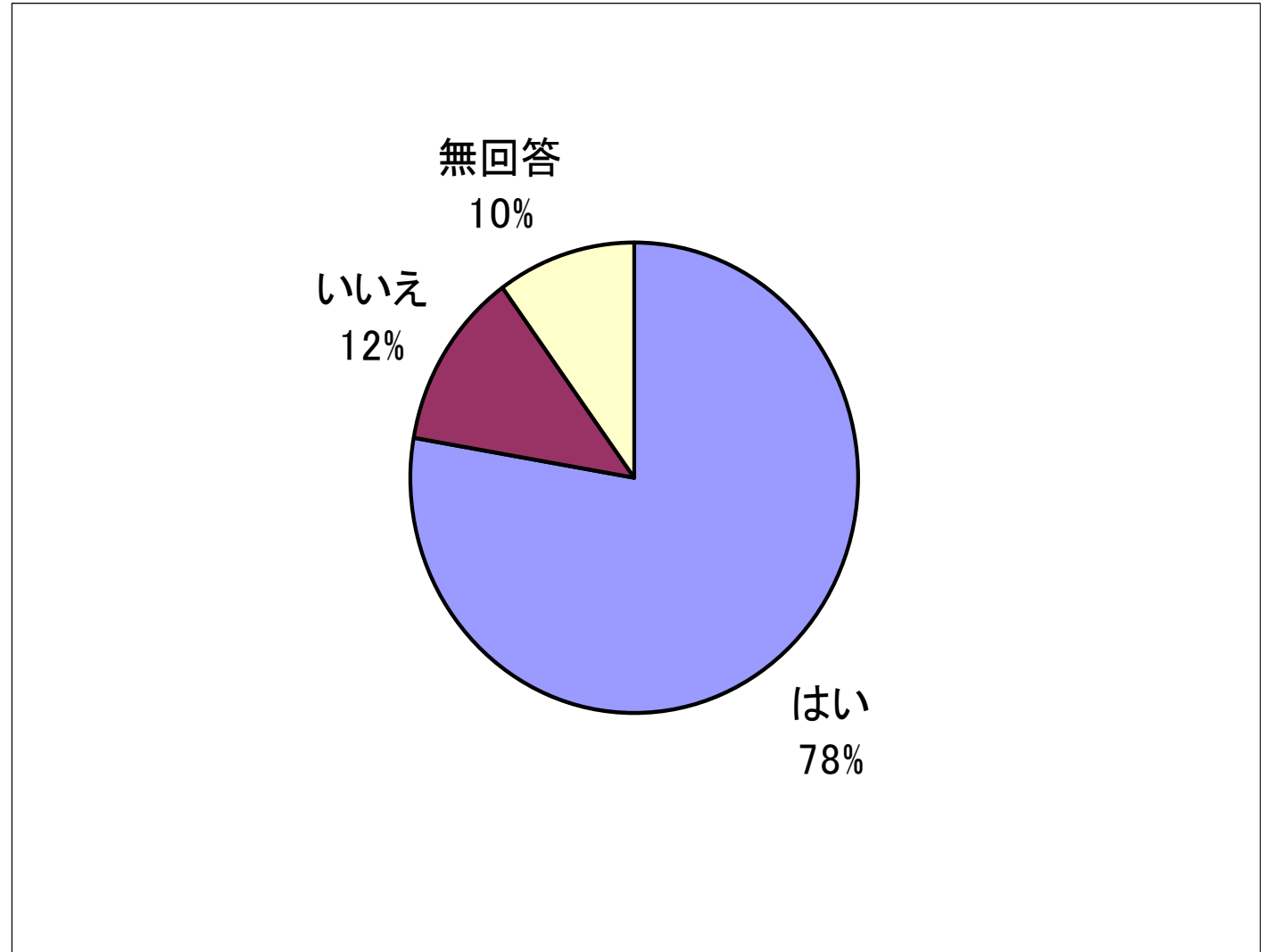


【14】 「ある」と答えられた方 具体的に何が不安ですか



【15】 院内保育園は必要だと思いますか

はい	70
いいえ	11
無回答	9



【16】 子供が急病の際、一時的に 預ける保育施設を必要としますか

はい	59
いいえ	1
無回答	30

